



АДМИНИСТРАЦИЯ ГОРОДА ПЕРМИ

ДЕПАРТАМЕНТ ЗЕМЕЛЬНЫХ ОТНОШЕНИЙ

Сибирская ул., д. 15, Пермь, 614000, тел. (342) 212-46-78, факс 212-41-51
e-mail: dzo@gorodperm.ru, <http://www.gorodperm.ru>

РАЗРЕШЕНИЕ

на размещение объекта

№ 21-01-45-116 от 04 АПР 2022

Департамент земельных отношений администрации города Перми в соответствии с пунктом 3 статьи 39.36 Земельного кодекса Российской Федерации, Положением о порядке и условиях размещения объектов на землях или земельных участках, находящихся в государственной или муниципальной собственности, на территории Пермского края без предоставления земельных участков и установления сервитутов, публичного сервитута, утвержденным постановлением Правительства Пермского края от 22.07.2015 № 478-п, заявлением от 25 марта 2022г № 21-01-06-2565

разрешает ОАО «МРСК Урала» (ИНН 6671163413, ОГРН 1056604000970, место нахождения: 620026, Свердловская область, г.Екатеринбург, ул. Мамина-Сибиряка, д. 140)

размещение объекта: линии электропередачи классом напряжения до 35 кВ, а также связанные с ними трансформаторные подстанции, распределительные пункты и иное предназначенное для осуществления передачи электрической энергии оборудование, для размещения которых не требуется разрешения на строительство (КТП 6/0,4 кВ с оборудованием учета э/э, ВЛ 6 кВ для электроснабжения складского здания по адресу: Пермский край, г. Пермь, Кировский район, ул. Причальная (кадастровые номера земельных участков 59:01:1717115:1326))

на землях: государственная собственность на которые не разграничена

местоположение: Пермский край, г. Пермь, Кировский район, ул. Причальная

разрешение выдано на срок: бессрочно

Дополнительные условия размещения:

способ размещения объекта: надземный

Территория, согласно схеме, расположена в зонах с особым условием использования территорий: охранный зона объектов электросетевого хозяйства, приаэродромная территория аэродрома аэропорта Большое Савино; прочих зонах ограничений - зона катастрофического затопления, водоохранная зона, прибрежная защитная полоса.

ОАО «МРСК Урала»:

1. Соблюдать порядок использования земельных участков, установленный постановлением Правительства Российской Федерации от 24 февраля 2009 г. № 160 «О порядке установления охранных зон объектов электросетевого хозяйства и особых условий использования земельных

участков, расположенных в границах таких зон»;

2. Не допускать на земельном участке размещение объектов без обеспечения инженерной защиты таких объектов от затопления, подтопления;

3. Соблюдать правила водоохранной зоны и прибрежной защитной полосы, установленные статьей 65 Водного Кодекса Российской Федерации;

4. Соблюдать Правила использования воздушного пространства, установленные постановлением Правительства Российской Федерации от 11 марта 2010 г. № 138 «Об утверждении Федеральных правил использования воздушного пространства Российской Федерации»;

5. ОАО «МРСК Урала» в соответствии с пунктом 7(2) Положения о порядке и условиях размещения объектов на землях или земельных участках, находящихся в государственной или муниципальной собственности, на территории Пермского края без предоставления земельных участков и установления сервитутов, утвержденного постановлением Правительства Пермского края от 22 июля 2015 г. № 478-п, представить в департамент земельных отношений в течении 1 месяца с момента размещения объектов материалы контрольной геодезической съемки размещенных объектов на бумажном и электронном носителях на безвозмездной основе.

Приложение: схема предполагаемых к использованию земель или части земельного участка на 1 л. в 1 экз.

Начальник отдела предоставления
земельных участков по работе
с юридическими лицами



С.С.Бажина

Схема предполагаемых к использованию земель или части земельного участка

Объект: Строительство КТП 6/0,4 кВ с оборудованием учета э/э, ВЛ 6 кВ для электроснабжения складского здания по адресу:

Пермский край, г. Пермь, Кировский район, ул. Причальная (кад. номера зем. участков 59:01:1717115:1326)

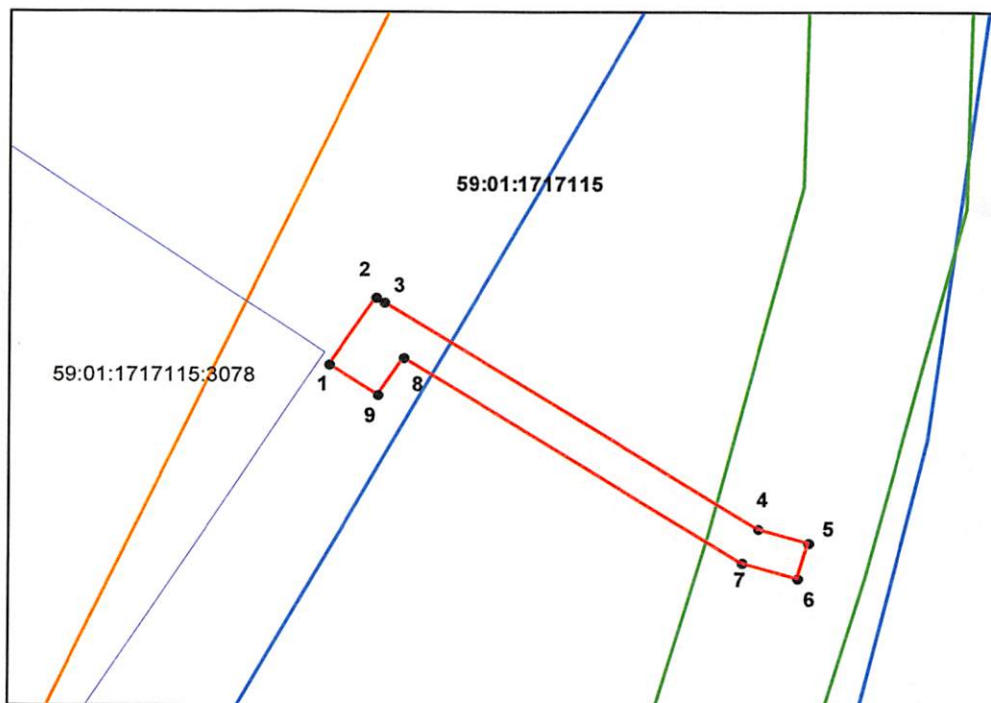
Местоположение: Пермский край, г. Пермь, Кировский район, ул. Причальная

Площадь земель или части земельного участка, кв.м: 375

Категория земель: Земли населённых пунктов

Вид разрешенного использования:

Каталог координат, м		
точки грани	X	Y
1	513646,81	2213175,22
2	513655,94	2213181,23
3	513655,28	2213182,28
4	513624,81	2213230,49
5	513622,92	2213236,99
6	513618,12	2213235,59
7	513620,21	2213228,41
8	513647,74	2213184,81
9	513642,69	2213181,49



Масштаб 1:1000

Условные обозначения:

- - вновь образованная часть границы земельного участка
- - существующая часть границы, имеющиеся в ГКН сведения о которой достаточны для определения ее местоположения
- - граница кадастрового квартала
- - зона с особыми условиями использования территорий
- - территориальная зона
- - обозначение сооружений по сведениям ГКН
- 59:01:3812269 - номер кадастрового квартала
- 59:01:3812269:8 - номер учтенного земельного участка

Описание границ смежных землепользователей:
от точки 1 до точки 1 земли Муниципального образования г. Пермь



Заявитель: ООО "МРСК Урала"

Владимирова А.Л. (доверенность № ПЭ-452-2022 от 13.01.2022г.)